

**Výkon**

Výška zdvihu — na stabilizátorech	13656.0 mm
Výška zdvihu — na pneumatikách	13300.0 mm
Maximální nosnost	4100 kg
Nosnost (při maximálním zdvihu na stabilizátorech)	4100 kg
Nosnost (při maximálním zdvihu na pneumatikách)	2500 kg
Nosnost (při maximálním dosahu na stabilizátorech)	1250 kg
Nosnost (při maximálním dosahu na pneumatikách)	500 kg
Max. dosah na pneumatikách	9449.0 mm

**Hmotnosti**

Hmotnost (bez nákladu)	10530 kg
------------------------	----------

**Pojezd**

Standardní pneumatiky	DUNLOP 400/80-24,156B T37
1. rychlostní stupeň / nízký převod	8.5 km/h
1. rychlostní stupeň / vysoký převod	30.0 km/h

**Pohon**

Převodovka	Hydrostatická s elektronickou regulací
Hlavní pohon	Hydrostatický motor

**Motor**

Výrobce / model	Bobcat D34
Palivo	Motorová nafta
Chlazení	Chladicí kapalina
Jmenovitý výkon (ISO 14396:2002) při 2400 ot/min	100.0 HP
Jmenovitý výkon (ISO 14396:2002) při 2400 ot/min	74.5 kW
Maximální točivý moment při 1 400 ot/min	430.0 Nm
Počet válců	4
Zdvihový objem	3.40 L

\*Motory Stage IIIB Bobcat D34 jsou k dispozici rovněž ve verzi 55 kW / 75 HP (bez SCR/AdBlue následné úpravy spalín)

**Hydraulický systém**

Typ čerpadla	Zubové čerpadlo s LS ventilem
Výkon čerpadla	100.00 L/min
Nastavení tlaku pojistného ventilu	255.00 bar

**Doba cyklu**

Doba zdvihu - bez zatížení	12.8 s
Doba spuštění - bez zatížení	8.4 s
Doba zasunutí teleskopického ramena z maximálního dosahu - bez zatížení	12.9 s
Doba zasunutí teleskopického ramena z maximální výšky - bez zatížení	11.3 s
Doba vysunutí teleskopického ramena do maximálního dosahu - bez zatížení	18.8 s
Doba vysunutí teleskopického ramena do maximální výšky - bez zatížení	18.8 s

**Brzdy**

Brzdění motorem	Hydrostatické
Parkovací a nouzová brzda	Pasivní brzda

**Provozní náplně**

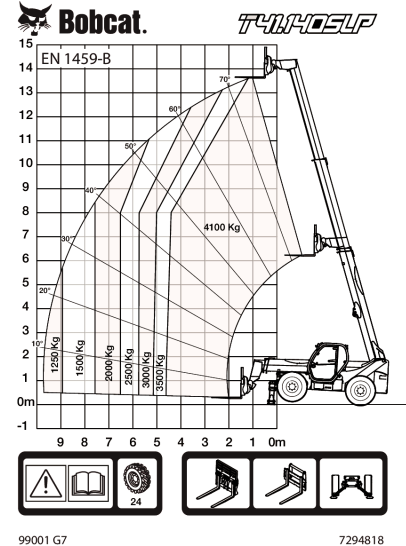
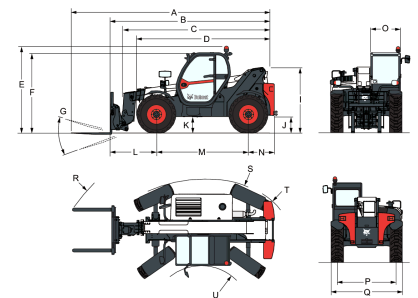
Palivová nádrž	145.00 L
Nádrž hydraulického oleje	76.00 L

**Prostředí**

Hladina akustického tlaku obsluhy (LpA) (EN 12053)	78 dB(A)
Úroveň akustického výkonu (LWA)	106 dB(A)
Víbrace celého těla (EN 13059)	1.20 ms <sup>-2</sup>

**Grafy zatížení**

S vidlicemi a standardními pneumatikami 400/80x24 na stabilizátorech


**Rozměry**


(-) 857.0 mm	(L) 2151.0 mm
(A) 7313.0 mm	(M) 2850.0 mm
(B) 6108.0 mm	(N) 1107.0 mm
(C) 5709.0 mm	(O) 930.0 mm
(D) 4573.0 mm	(P) 1992.0 mm
(E) 2673.0 mm	(Q) 2418.0 mm
(F) 2480.0 mm	(R) 5745.0 mm
(G) 124.0°	(S) 4150.0 mm
(I) 1956.0 mm	(U) 1519.0 mm
(J) 509.0 mm	