

Výkon

Výška zdvihu — na stabilizátorech	17466.0 mm
Výška zdvihu — na pneumatikách	16200.0 mm
Maximální nosnost	4000 kg
Nosnost (při maximálním zdvihu na stabilizátorech)	2500 kg
Nosnost (při maximálním zdvihu na pneumatikách)	1250 kg
Nosnost (při maximálním dosahu na stabilizátorech)	560 kg
Max. dosah na pneumatikách	12800.0 mm

Hmotnosti

Hmotnost (bez nákladu)	10950 kg
------------------------	----------

Pojezd

Standardní pneumatiky	DUNLOP 400/80-24,156B T37
1. rychlostní stupeň / nízký převod	8.5 km/h
1. rychlostní stupeň / vysoký převod	30.0 km/h

Pohon

Převodovka	Hydrostatická s elektronickou regulací
Hlavní pohon	Hydrostatický motor

Motor

Výrobce / model	Bobcat D34
Palivo	Motorová nafta
Chlazení	Chladičí kapalina
Jmenovitý výkon (ISO 14396:2002) při 2400 ot/min	100.0 HP
Jmenovitý výkon (ISO 14396:2002) při 2400 ot/min	74.5 kW
Maximální točivý moment při 1 400 ot/min	430.0 Nm
Počet válců	4
Zdvihový objem	3.40 L

*Motory Stage IIIB Bobcat D34 jsou k dispozici rovněž ve verzi 55 kW / 75 HP (bez SCR/AdBlue následné úpravy palin)

Hydraulický systém

Typ čerpadla	Zubové čerpadlo s LS ventilem
Výkon čerpadla	100.00 L/min
Nastavení tlaku pojistného ventilu	255.00 bar

Doba cyklu

Doba zdvihu - bez zatížení	12.8 s
Doba spuštění - bez zatížení	8.4 s
Doba zasunutí teleskopického ramena z maximálního dosahu - bez zatížení	20.3 s
Doba zasunutí teleskopického ramena z maximální výšky - bez zatížení	17.7 s
Doba vysunutí teleskopického ramena do maximálního dosahu - bez zatížení	29.0 s
Doba vysunutí teleskopického ramena do maximální výšky - bez zatížení	29.0 s

Brzdy

Brzdění motorem	Hydrostatické
Parkovací a nouzová brzda	Pasivní brzda

Provozní náplně

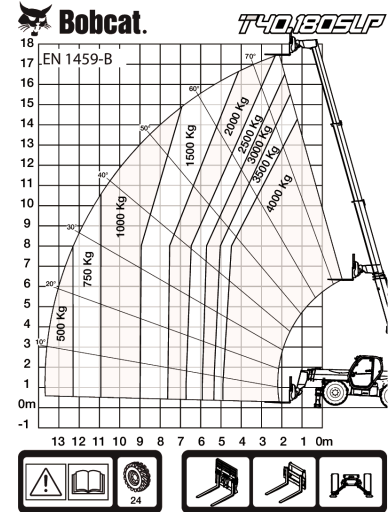
Palivová nádrž	145.00 L
Nádrž hydraulického oleje	76.00 L

Prostředí

Hladina akustického tlaku obsluhy (LpA) (EN 12053)	78 dB(A)
Úroveň akustického výkonu (LWA)	106 dB(A)
Vibrace celého těla (EN 13059)	1.20 ms ⁻²

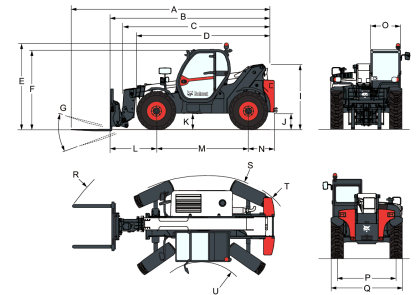
Grafy zatížení

S vidlicemi a standardními pneumatikami 400/80x24 na stabilizátorech



98908 G7

7294328

Rozměry


(-)	857.0 mm	(L)	2263.0 mm
(A)	7425.0 mm	(M)	2850.0 mm
(B)	6220.0 mm	(N)	1107.0 mm
(C)	5821.0 mm	(O)	930.0 mm
(D)	4573.0 mm	(P)	1992.0 mm
(E)	2673.0 mm	(Q)	2418.0 mm
(F)	2480.0 mm	(R)	5840.0 mm
(G)	124.0°	(S)	4150.0 mm
(I)	1956.0 mm	(U)	1519.0 mm
(J)	509.0 mm		