

Obor: Nakladače (1.8)

Autor: Petr Hejduk

Typ: Výrobky, materiály, systémy

Fotografie: Archiv firmy

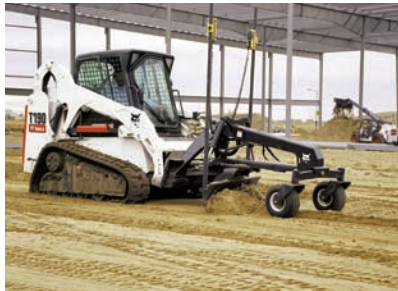
Kontakt: Bobcat CZ, a.s., Cukrovarská 883, 196 00 Praha 9 – Čakovice, tel.: +420 283 932 901, fax.: +420 283 932 903, e-mail: bobcat@bobcat.cz, www.bobcat.cz ♦ GB eng

Kde jiné kolové stroje končí, tam pásový Bobcat začíná...

Když společnost Bobcat uvedla v roce 1999 na trh stavebních strojů zcela nový model kompaktního pásového nakladače Bobcat 864, nikdo neočekával tak mohutný zájem o tento typ stroje.

Koncept se v praxi velmi rychle osvědčil, a tak nezůstalo u jediného modelu a řada těchto strojů se rozrostla na dnešních sedm modelů, se kterými bychom vás rádi ve stručnosti seznámili.

Bobcat T250 je odvozen ze spolehlivého a osvědčeného modelu smykem řízeného kolového nakladače S220 s radiálním pohybem zdvihu ramen a rozšířeným rozvorem. Bobcat T190 vychází obdobně z modelu S175 (mimočodem nejprodávanější model v ČR) s vertikálním zdvihem ramen a také delším rozvorem. Oba stroje jsou vybaveny



speciálními gumovými pásy v provedení Heavy Duty, které zajišťují výborné jízdní vlastnosti, jako jsou výborná trakce, manévrovatelnost, krátké pracovní časy a nízký měrný tlak na podložku.

Proti pásovým vozidlům s ocelovými pásy nebo nakladačům vybavenými řetězy nedochází při práci s pásovými nakladači Bobcat k poškození povrchu vozovek, trávníků ani zámkových dlažeb chodníků a parkovišť. Tyto stroje jsou díky své konstrukci, vysoké pracovní rychlosti a široké paletě více než 55 různých přídatných zařízení ideálními a výkonnými pomocníky pro práci v bahnitěm, písčitém nebo jílovitém terénu. Pokud byste snad pro svou práci potřebovali opravdu vysoký výkon, zvolte jednoduše model T300. Naopak pokud jste však omezeni místem, úzkými uličkami a profily, pak model T140 je tou správnou volbou. Stroje Bobcat T250 a T190 podávají vysoké výkony při práci ve stavebnictví, úpra-

vách terénu, přesunu a nakládání sutě nebo zeminy v těžkém terénu.

S pásovými nakladači Bobcat můžete pracovat spolehlivě vždy a všude

Nakladač T140 má pásy široké 300 mm, model T190 je dodáván s pásy širokými 320 mm. Bobcat T250 a T300 se dodávají s pásy širokými 450 mm, které posunují hranice možností nasazení těchto strojů tam, kde jiné kompaktní kolové nakladače musí svoji práci pro



neprůjezdnost terénu ukončit. Všechny modely kromě T140 mohou být vybaveny vysoce výkonnou přídatnou hydraulikou, která umožňuje použití přídatných zařízení, která tento vysoký výkon vyžadují, jako například fréza na asfalt s pracovní šířkou až 1 m a hloubkou záběru 15 cm., okružní pila na asfalt a beton, výkonné sněhové frézy a další příslušenství.



Výše uvedené pásové nakladače mohou pracovat se všemi přídatnými zařízeními určenými pro smykem řízené nakladače Bobcat. Jsou to například různé druhy lopat, bourací kladiva, zahrnovací radlice, půdní vrtáky, smetáky se sběrem, paletizační vidle, frézy na sníh a na beton, podkopy s hloubkovým dosahem až 3,5 m, přesazovače stromů, kultivátor, kultivátor, sběrač kamenů a mnoho dalších.

Se značkou Bobcat získáváte více než pouhou kvalitu

S touto značkou získáváte zároveň podporu díky celosvětové síti zástupců Bobcat. Regionální zástupci a servisní mechanici jsou vyškoleni u firmy Bobcat a jsou vybaveni vším co je důležité pro servis Vašich strojů Bobcat, tj. odbornými znalostmi a originálními náhradními díly. To Vám zaručuje minimální prostoje, vysokou produktivitu strojů Bobcat, dlouhodobou životnost a spolehlivost.

Nezapomeňte, že na všechny kompaktní nakladače, bagry a teleskopické manipulátory Bobcat je poskytována záruka 36 měsíců/4000 Mh dle programu „Protection Plus“. □

Navštivte naši expozici na stavebním veletrhu Brno 22.–26. 04. 2008, volná plocha P, stánek č. 11.